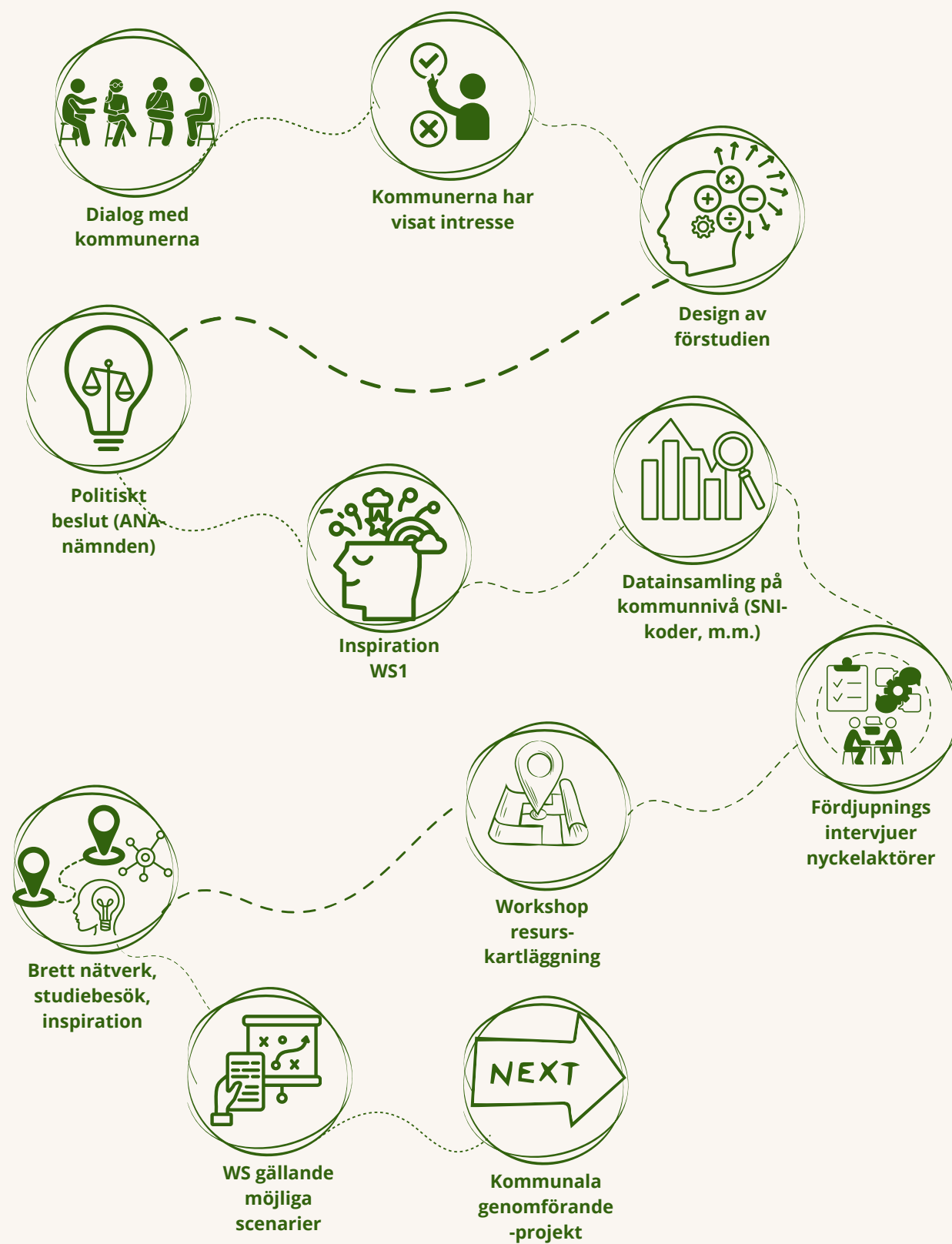


Förstudie

Kartläggning av resursflöden i Jönköpings län

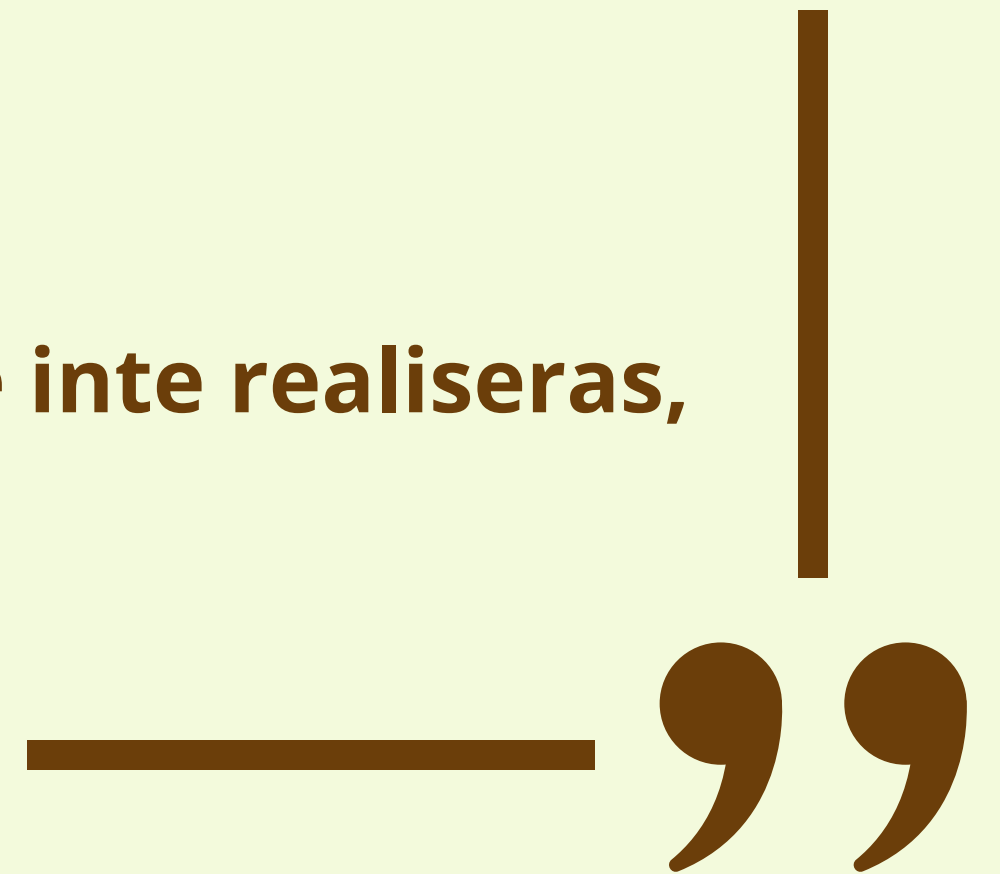


Resurskartläggning mapflow



Kartläggning av resursflöden i Jönköpings län

**Det finns underutnyttjade resurser vars potentiella värde inte realiseras,
Emma Dalväg**





Vårt stöd

- Expertis och metodstöd för utveckling av resurskartor
- En introduktion till resurssamverkan och industriell symbios/resurs hubb
- Ett omfattande nätverk av stöd och samverkan som stärker kartläggningsprocessen och skapar långsiktiga möjligheter för kommunen.



Syfte

Stärka kommunernas kapacitet i länet samt skapa möjligheter för företag att maximera värdet av underutnyttjade resurser genom samarbete.



Mål

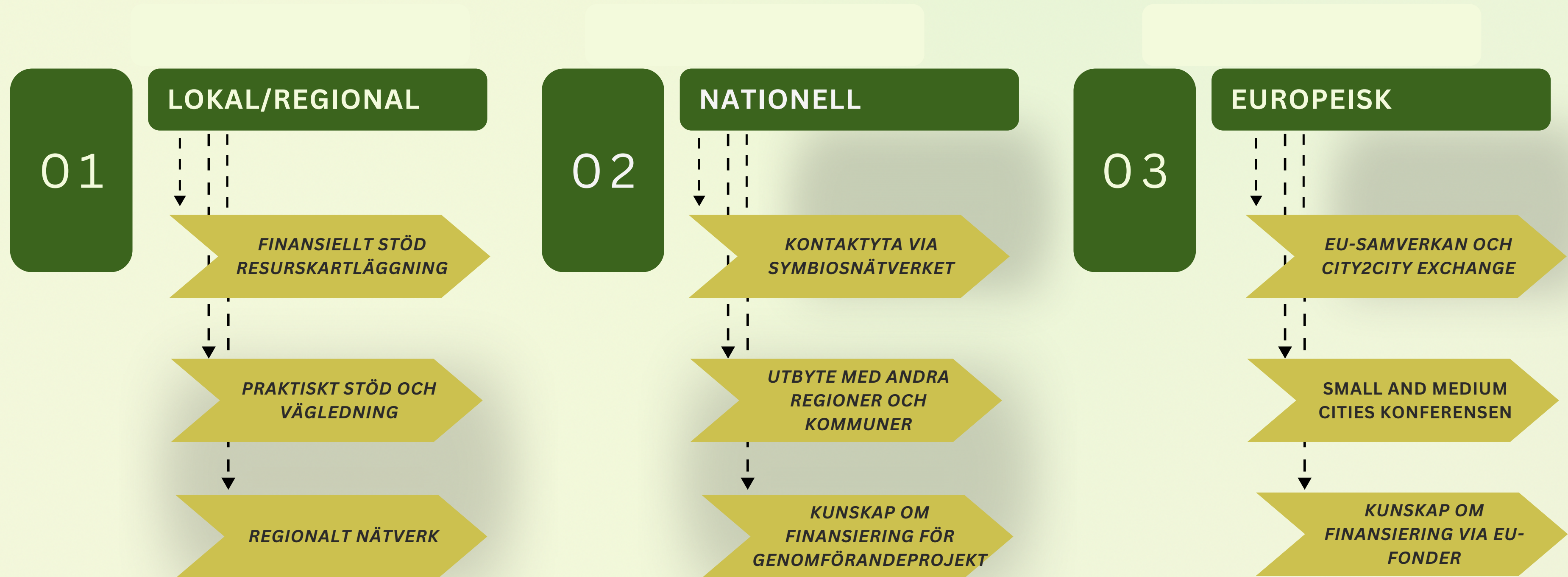
- **upptäcka nya möjligheter för samarbete och innovation inom områden som exempelvis energi, materialanvändning, vatten**
- **ökad konkurrenskraft**
- **ett mer cirkulärt och hållbart näringsliv i länets kommuner**



Resultat

- Framtagning av en skräddarsydd resurskarta för kommunen
- Sammanställning av identifierade samverkansmöjligheter nästa steg

DEN REGIONALA INSATSEN





INSPIRERA
Studiebesök
Utbilda

KARTLÄGGA
Hur ser det ut idag

SCENARIER
Vad kan ni uppnå?

KOMMUNICERA
Bra kommunikation
mellan aktörer

TESTA/DEMONSTRERA

UTVÄRDERA

Regionalt

Lokalt

Kartläggning av resursflöden i Jönköpings län



Detta behöver kommunerna bidra med

- Förankring hos kommunledningen samt näringslivs- och hållbarhetsavdelning i kommunen
- Ett kommunalt värdskap, som innefattar:
 - engagemang för att involvera näringslivet
 - organisering av informationsinsamling och enkäter
 - planering och genomförande av workshops
- ca 4-5 heldagar sammanlagt/ kommun

I vårt erbjudande ingår även

- ett omfattande nätverk av stöd och samverkan som stärker kartläggningsprocessen och skapar långsiktiga möjligheter för kommunen.
- samverkan med Jönköping University, som erbjuder värdefullt studentstöd för att genomföra intervjuer med företag. Högskolan bistår även i planeringen av nya utbildningar riktade mot näringslivets behov i länet, vilket skapar en hållbar kompetensförsörjning och stärker den lokala arbetsmarknaden.
- Samverkan med Länsstyrelsen, där vi stödjer myndighetens arbete med hållbarhetslöftet för företag samt övriga initiativ för omställningen mot ett hållbart samhälle till exempel åtgärder för miljömålen, klimat- och energistrategin och länets koldioxidbudget. Genom dessa insatser skapas synergieffekter som bidrar till en hållbar utveckling i länet och till att nå Sveriges miljömål och målen i Agenda 2030.
- Samverkan inom Klimatrådet Jönköpings län där privat och offentlig sektor kraftsamlar för att minska klimatutsläppen och anpassa samhället till ett förändrat klimat.
- Energikontoret är också en nära samarbetspartner i förstudien både genom deras pågående projekt och i dialogen kring kommunernas nästa steg efter kartläggningen. Detta samarbete innebär att kommunen får stöd och vägledning kring hur man kan omsätta kartläggningens resultat i praktiken och göra hållbara investeringar.

I vårt erbjudande ingår även, forts..

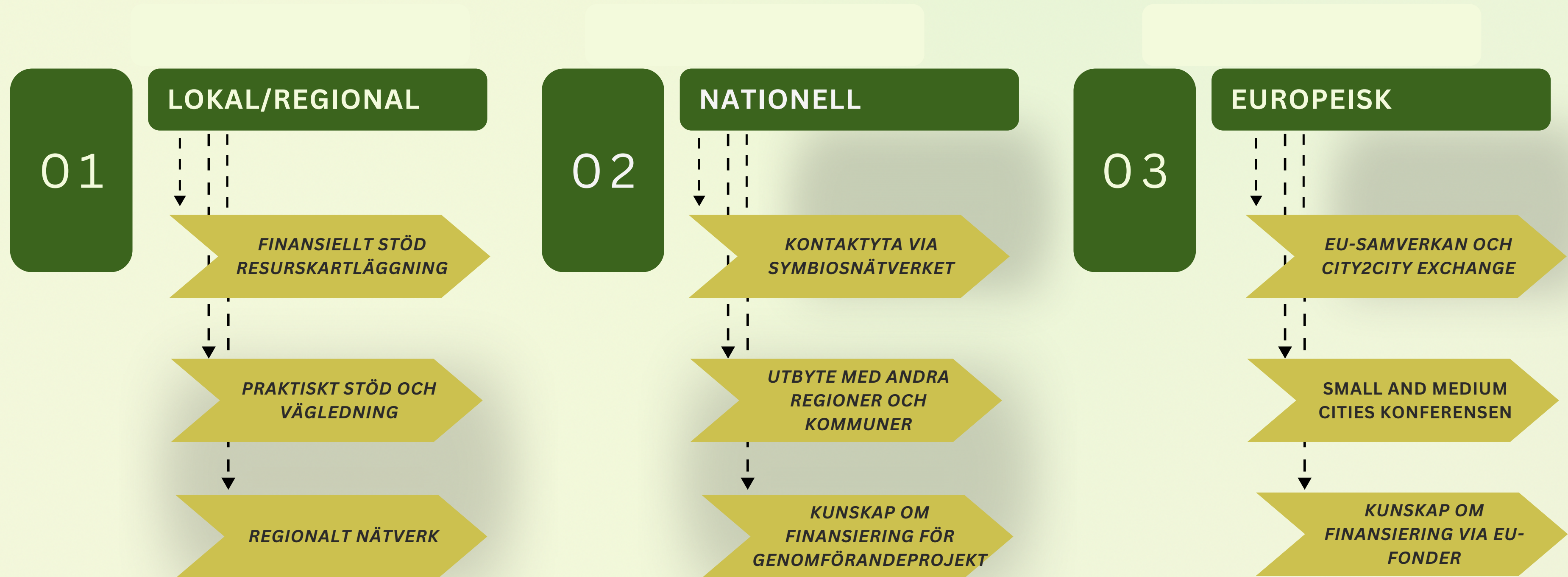
- en bred kontaktyta nationellt genom symbiosnätverket, vilket ger tillgång till erfarenhetsutbyte och expertis från andra regioner och kommuner i Sverige. Tillsammans med forskningen blir denna kontaktyta en värdefull resurs för att inspirera och utveckla nya hållbara lösningar.
- även kunskap om finansieringsmöjligheter, som är särskilt värdefull för de kommuner som vill använda resurskartläggningen som grund för framtida projektansökningar och investeringar. Detta gör det möjligt för kommunen att inte bara dra nytta av kartläggningens resultat, utan också att bygga vidare på dem för långsiktig, hållbar utveckling.
- Med en resurskarta och tillhörande samverkan skapas förutsättningar för ett mer cirkulärt, hållbart och konkurrenskraftigt näringsliv – vilket gynnar både kommunen och hela regionen.



Dialog med kommunerna

- 15 januari Vetlanda - beslut fattat
- Sävsjö - är igång
- Mullsjö - 7 februari, beslut fattat
- Vaggeryd - 25 mars
- Värnamo - Vill träffas för att prata vidare om förutsättningar
- Eksjö - Vill träffas för att prata vidare om förutsättningar
- Aneby - Vill träffas för att prata vidare om förutsättningar
- Nässjö - Återkommer i februari
- Jönköping - Återkommer i februari
- Gnosjö - Inget svar
- Habo - Inget svar
- Gislaved - Inget svar
- Tranås - Inget svar

AKTIVITETER



**Vill ni veta
mer?**



Kontakt
mariana.morosanu@rjl.se